



Aprendizaje Basado en Retos - ABR

(Challenge Based Learning - CBL)

¿Qué es?

Se refiere a una metodología donde el estudiante enfrenta un reto de su entorno, el cual se decide de manera colaborativa a partir de temas que sugiere el docente. Requiere el análisis e investigación de conocimientos necesarios para generar propuestas que se socializan posteriormente.

¿Cómo se originó?

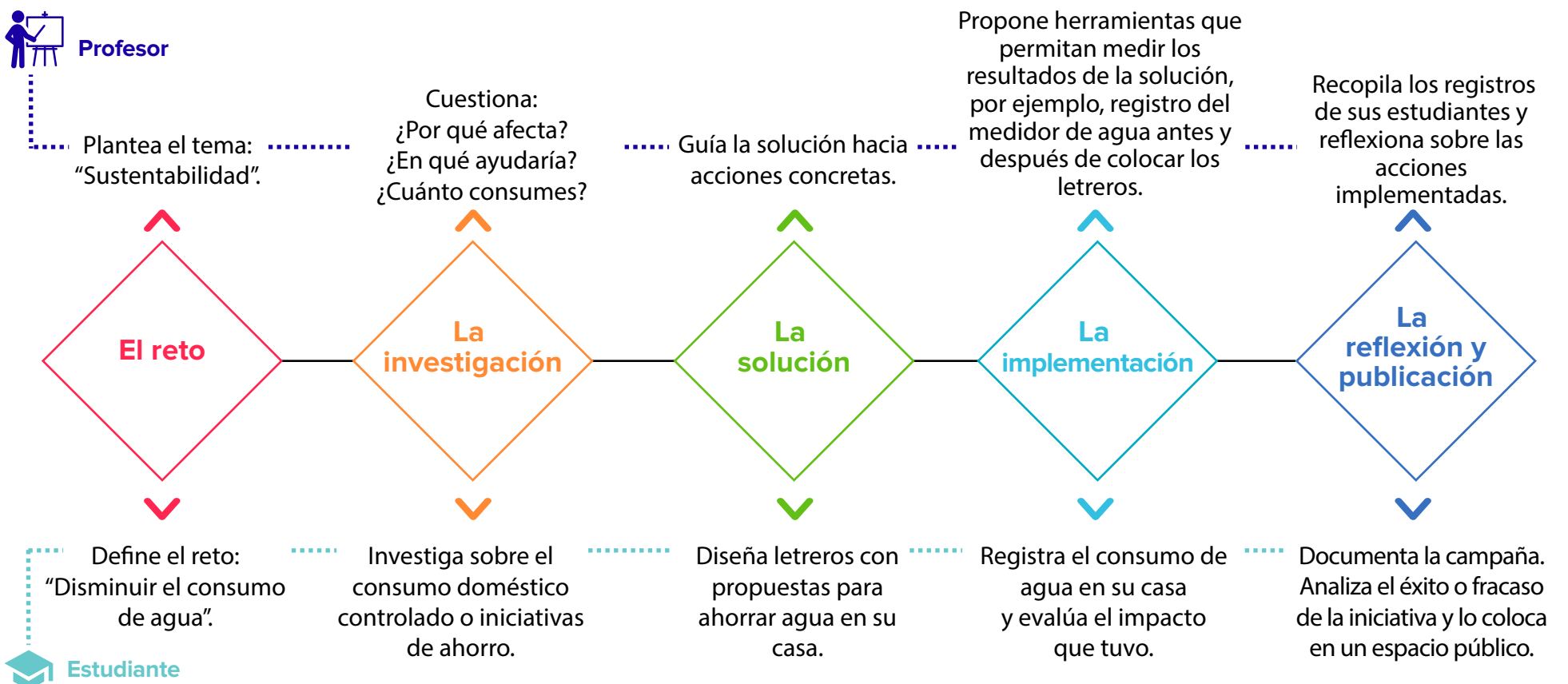
Se fundamenta en el aprendizaje basado en problemas e integra el concepto de 'reto' como factor clave para despertar el interés de los estudiantes en su propio aprendizaje. En el 2011, se publicó una guía para implementar esta metodología en el aula con apoyo de TIC.

Metodología



Idea práctica

¡Disminuye el consumo de agua!



Para saber más...

Apple (2011). Challenge based learning: A classroom guide. Disponible en: http://www.apple.com/br/education/docs/CBL_Classroom_Guide_Jan_2011.pdf

Vicerrectoría de Normatividad Académica y Asuntos Estudiantiles (2014). Qué es el Aprendizaje Basado en Problemas. Disponible en: http://sitios.itesm.mx/va/diie/tecnicasdidacticas/2_1.htm