



Nivel 1

Las señalizaciones representan información que debe ser respetada. Se clasifican en 3 grupos Preventivas, restrictivas e informativas. Las señales preventivas advierten condiciones peligrosas existentes, sobre o a un lado del camino o calle.



Camino recto



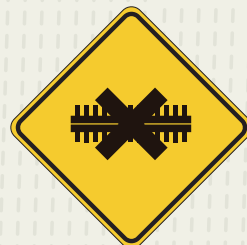
Curva cerrada hacia la derecha o izquierda



Doble curva cerrada



Circulación de doble sentido



Cruce de ferrocarril



Cruce de caminos



Curva a la derecha o izquierda



Camino sinuoso



Estrechamiento de camino



Glorieta



Incorporación de tránsito a la derecha



Pendiente hacia arriba



Pendiente hacia abajo



Rampa de salida



Cruce de peatones



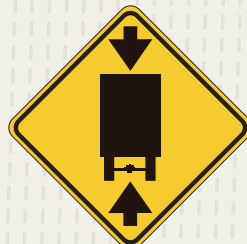
Puente angosto



Semáforo

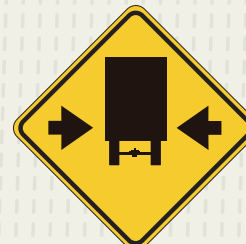


Grava suelta



3.20 m

Altura libre



4.20 m

Anchura libre



Ganado



Las señales restrictivas informan la exigencia del reglamento que rige el tránsito de vehículos y peatones.



Ceda el paso a cualquier vehículo



Realiza alto antes de entrar en la zona de peatones



Circulación



Prohibido circular camiones



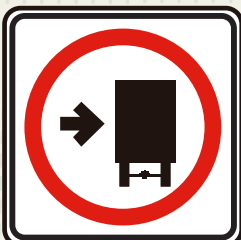
Prohibido rebasar



Peatones a la izq.



Parada prohibida



Conserve su derecha



Peso máximo permitido



Velocidad restringida



Aduana



Sólo vuelta izquierda



Vuelta continua derecha



Estacionamiento permitido dentro de horario



Anchura libre restringida



Altura libre restringida



Prohibido el retorno



Prohibido dar vuelta a la derecha



Prohibido dar vuelta a la izquierda



Prohibido usar señales acusticas



Indica el inicio con tramo con camellón



Nivel 1

Las señales informativas proporcionan información a los conductores sobre nombres, distancias, direcciones, así como identificar parques, bosques o lugares históricos.



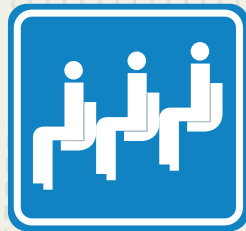
Acueducto



Aduana



Aeropuerto



Auditorio



Autódromo



Auxilio turístico



Basurero



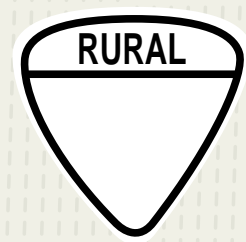
Biblioteca



Acceso a poblado

Entronque

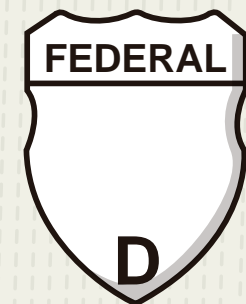
Bandera



Escudo de camino rural



Carretera estatal



Carretera Federal directa de cuota

CASETA DE COBRO A250m

TERMINA AV. CENTRAL PRINCIPIA AV.ORIENTE

SANTA ANA 2000 hab.

TRAMO EN REPARACIÓN

CALLE CERRADA SOLO TRANSITO LOCAL

PROXIMA SALIDA CERRADA A 300m

PELIGRO NO CRUCE

Señales de información general

Señales de protección de obras

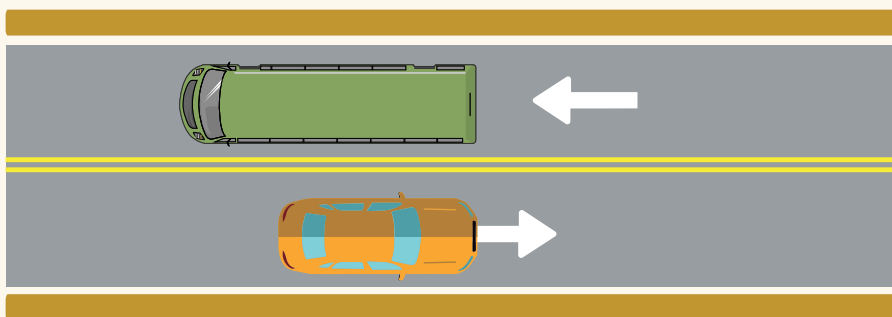


Significado de líneas en el suelo.

■ Circulación en 1 sentido ■ Doble circulación

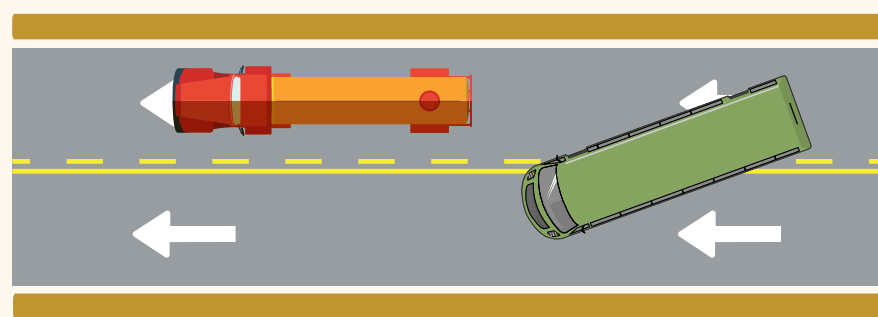
Amarillas continuas.

División de una carretera de doble sentido indica que no se puede rebasar, conducir sobre ellas y tampoco dar vuelta a la derecha, izquierda ni retorno, a menos que haya señalización que lo permita



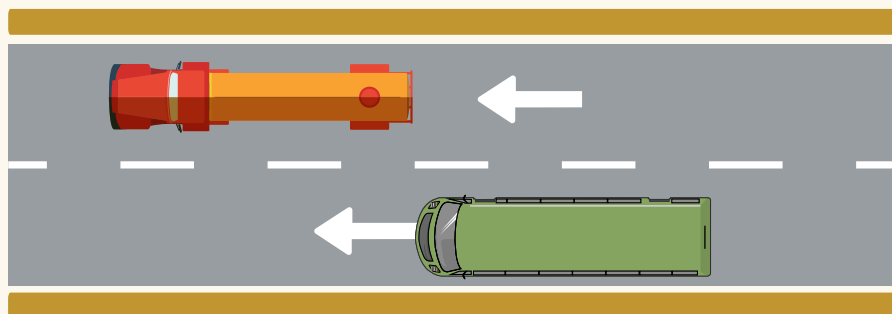
Amarilla discontinua y línea continua.

Indica que puedes rebasar solo si la línea discontinua está del lado de tu carril



Blanca discontinua.

Señalan la división de carriles y que pueden rebasar en el mismo sentido



Blancas dobles.

Marcan circulación hacia la misma dirección y pueden marcar la preferencia de los vehículos de transporte público (carril exclusivo)

