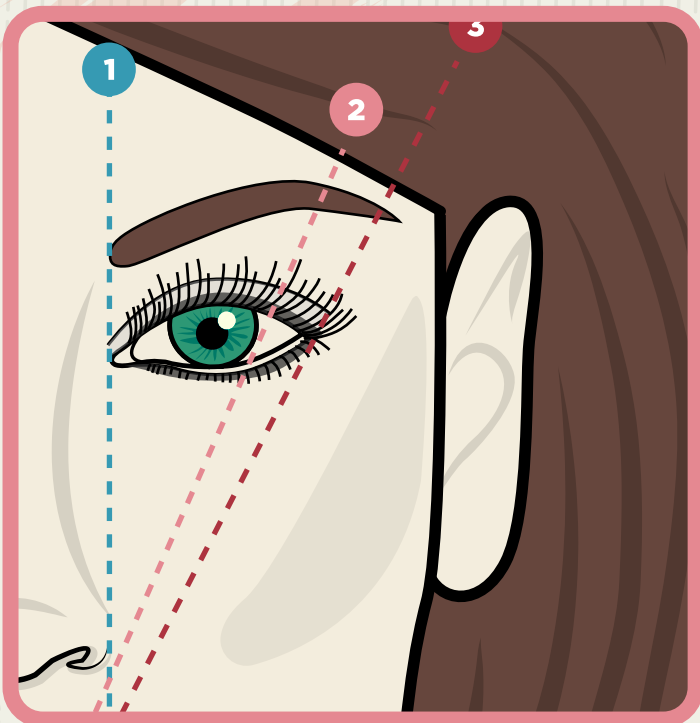




LAS CEJAS son uno de los elementos más expresivos del rostro y, a pesar de que han cambiado de estilo al pasar de los años, hay reglas básicas que debes tomar en cuenta para corregirlas.



MEDIR LA LONGITUD

- 1 Coloca el lápiz de manera vertical a un lado del puente de la nariz sobre la aleta, a esa distancia tiene que iniciar la ceja.
- 2 Atraviesa el lápiz y traza una línea recta imaginaria donde termina el iris del ojo para definir el cenit o punto más alto de la ceja.
- 3 Para marcar el final de la ceja, coloca la punta del lápiz en la comisura de la nariz y el otro extremo pásalo por el final del ojo.

ELEGIR EL COLOR

El tono que elijas para la ceja debe armonizar con el del cabello, y puede variar un tono más o menos intenso.

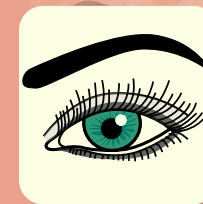
En cabellos rubios usa un tomo más oscuro en la ceja y en cabellos oscuros usa un tomo menos intenso.

Cabello Ceja

Cabello Ceja

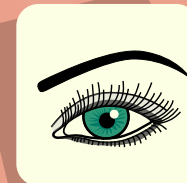
DETERMINAR EL GROSOR

Las características del rostro y, en ocasiones, el gusto de la persona determinará el grosor de la ceja.



+En **OJOS GRANDES** con párpados amplios y frente ancha, apuesta por cejas amplias.

+En **OJOS PEQUEÑOS** frente y párpados estrechos, son más armónicas las cejas finas.



*Las reglas cambian de acuerdo a la moda

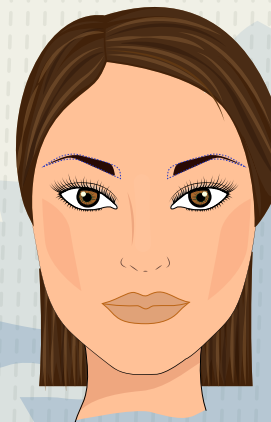
RECUERDA

Marca con un lápiz blanco el marco de la ceja y quita el sobrante con unas **pinzas de depilar**. Al final, peina la ceja hacia arriba y corta el sobrante.

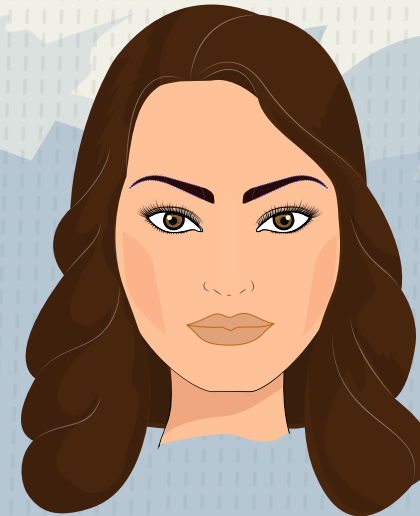


Nivel 2

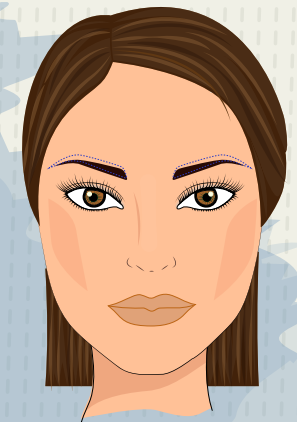
Existe una gran variedad de cejas y son el complemento de la expresividad de los ojos. Ajústalas como te sugiere la imagen y apoyate de la infografía: “Cómo obtener cejas perfectas”



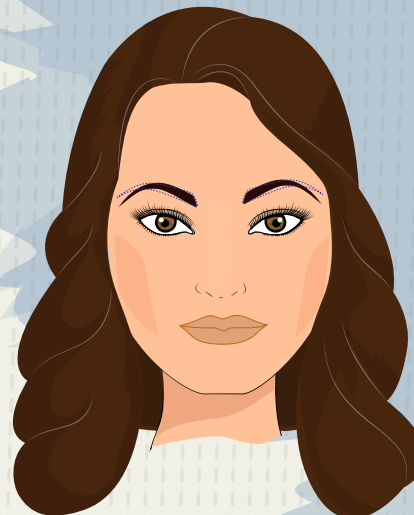
Cejas separadas



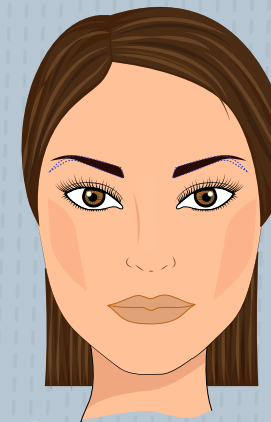
Cejas Juntas



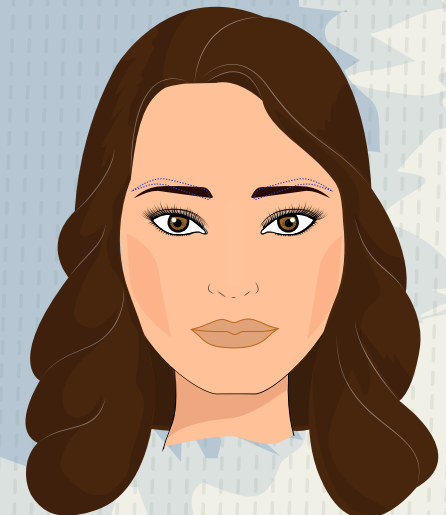
Cejas Horizontales
o planas



Cejas redondas
o curvas



Cejas Ascendentes



Cejas Descendentes

1

Péinalas
con un
cepillo



3

Maquíllalas
en el sentido
del crecimiento



2

Elije un lápiz
para cejas o sombra
que armonice con
el color del cabello
y delínéalas

